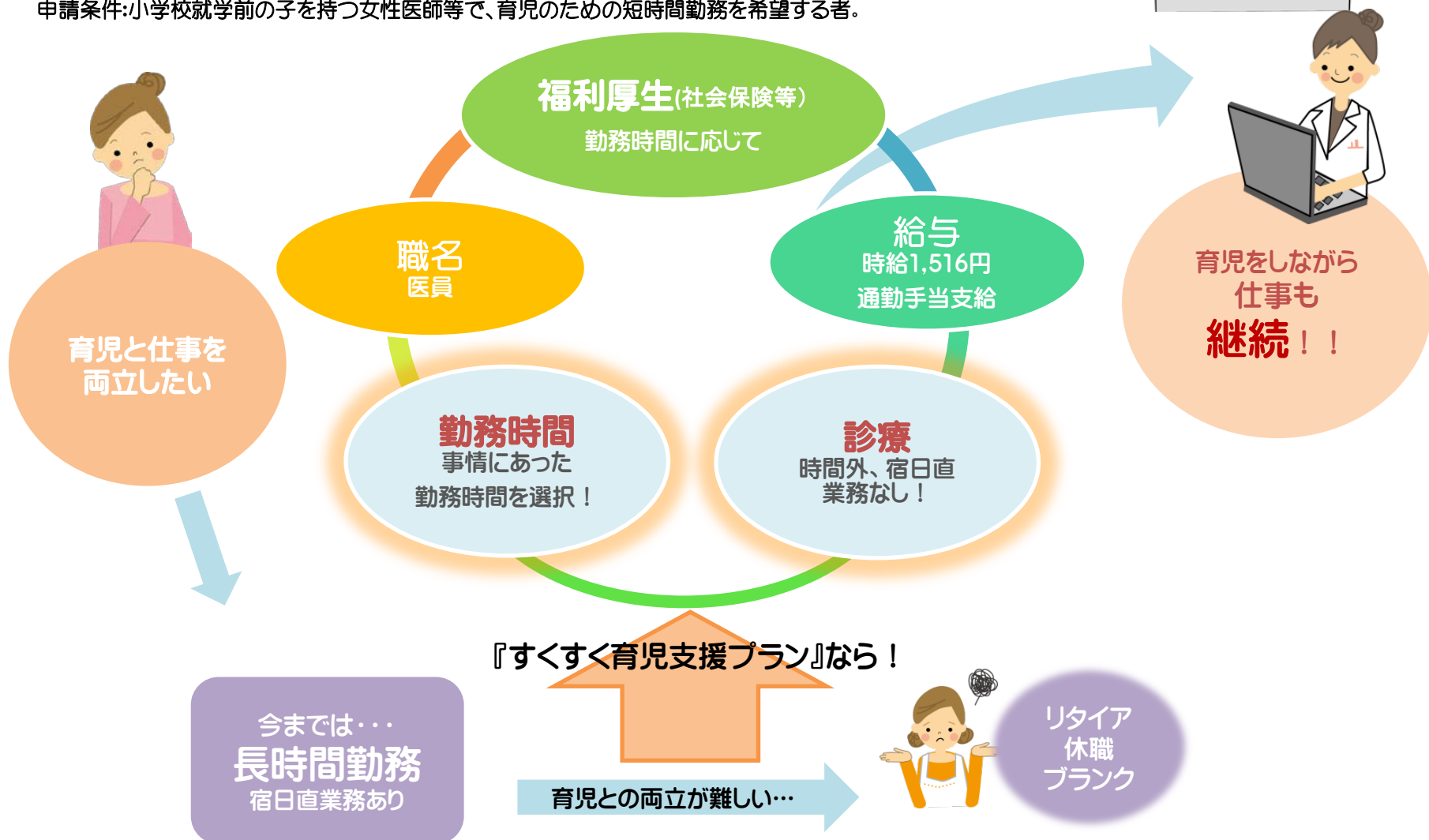


# すくすく育児支援プラン (育児支援のための医員)

女性医師等を対象とした育児支援の一環として、多様なライフスタイルに応えるための**新たな医員枠**を設置しました！(女性医師等とは女性医師及び男性医師をいう)

申請条件:小学校就学前の子を持つ女性医師等で、育児のための短時間勤務を希望する者。





## すくすく育児支援プラン 勤務時間基本パターン

勤務時間は週あたり31時間未満。原則下記の3パターンから選択。  
(その他希望がある場合は、事前にご相談下さい。)

	社会保険 厚生年金	雇用保険	労災 保険	被扶養者	備考
A	加入	加入	加入	対象外	
B	加入不可	加入不可	加入	対象外	保険・年金に 加入が必要
C	加入不可	加入不可	加入	対象	配偶者の 被扶養者可

育児と両立しながら  
仕事も継続！！



A: 週24時間  
1日6時間  
週4日



B: 週18時間  
1日6時間  
週3日



C: 週12時間  
1日4時間  
週3日

<制度に関する問い合わせ先>

総務課労務管理係 TEL(011)706-5616

E-mail [roumu@med.hokudai.ac.jp](mailto:roumu@med.hokudai.ac.jp)

※申請は診療科経由となりますので、事前に勤務を希望する診療科にご相談下さい。